

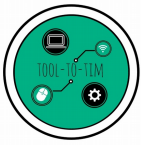
Présentation Assistée par Ordinateur - LibreOffice Impress

TD 2

Création de masque

Plan :

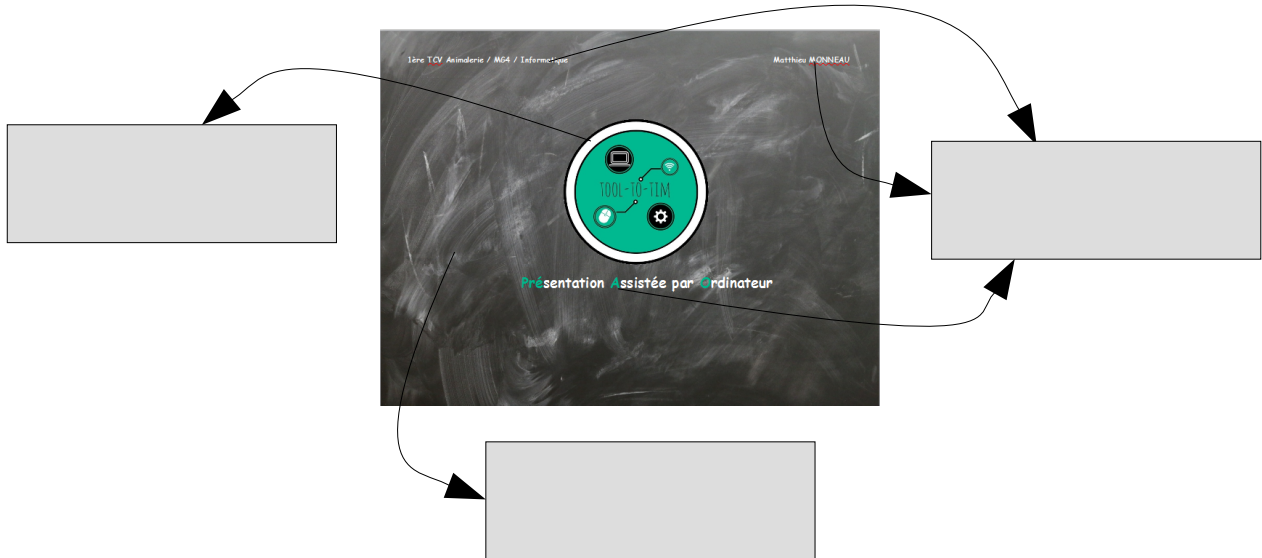
1. Découverte des masques.....	2
2. Réalisation d'un masque.....	3
2.1. Ouvrir le fichier.....	3
2.2. Réalisation d'un masque.....	3
2.3. Exporter votre travail.....	4
2.4. Enregistrer votre fichier.....	4



1. Découverte des masques

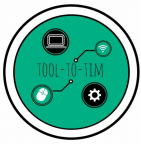
- Ouvrir le fichier Diapo.odp

- La diapositive d'introduction : **Masque** :



- Les diapositives suivantes : **Masque** :





2. Réalisation d'un masque

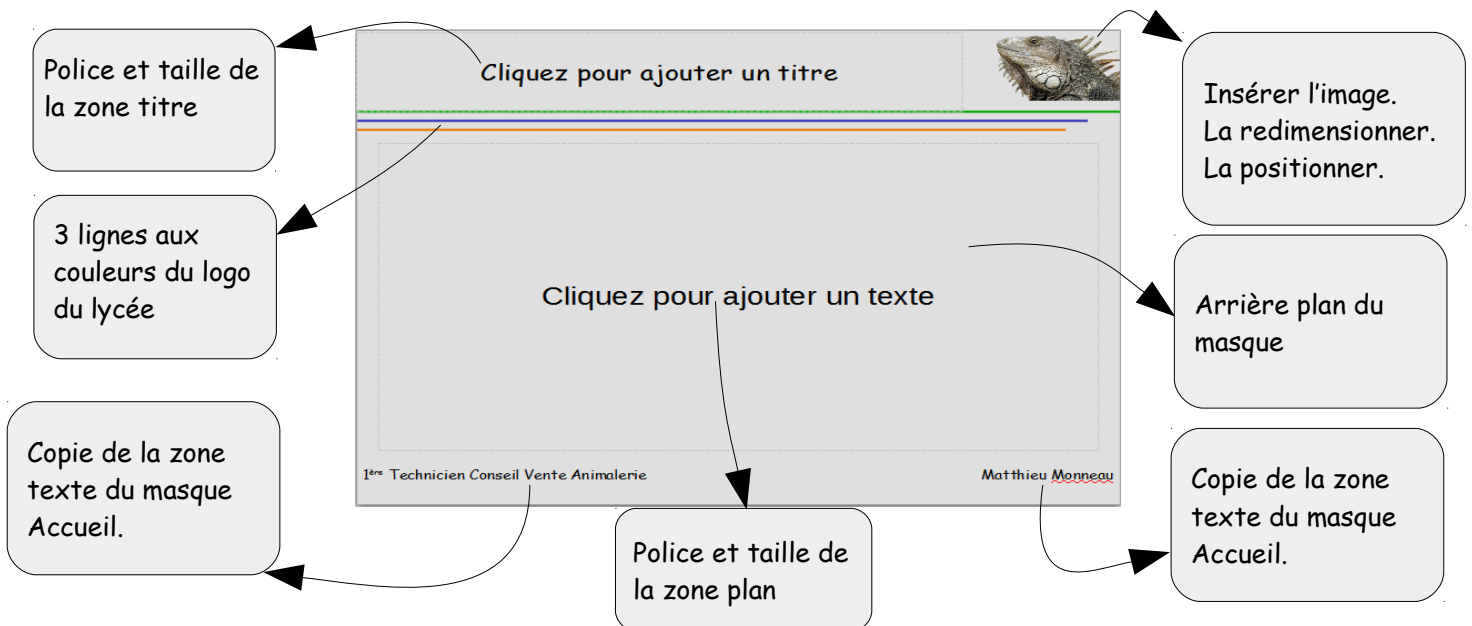
2.1. Ouvrir le fichier

- Ouvrir le fichier **Masque.odp**

2.2. Réalisation d'un masque

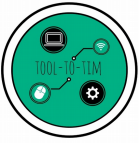
- Regardez le **tutoriel vidéo** suivant :
<https://www.youtube.com/watch?v=YWY8reeOg8E>

- Voici un **mémo des opérations à réaliser** sur votre masque de diapositive.




- Quelques consignes à respecter :

- **Renommer** votre masque : **Exposé**
- Fermer le **mode Masque**.
- **Ajouter** à votre présentation **quelques diapositives** et les basculer avec le **masque Exposé** que vous venez de créer.



2.3. Exporter votre travail

- Faire : Fichier / Exporter au format pdf ou cliquer sur 
- Enregistrer le .pdf dans votre répertoire.
- Pourquoi est il important de savoir exporter votre présentation au format .pdf ?

2.4. Enregistrer votre fichier

- Faire : Fichier / Enregistrer sous
- Enregistrer le fichier dans vos Documents

Fin du TD
